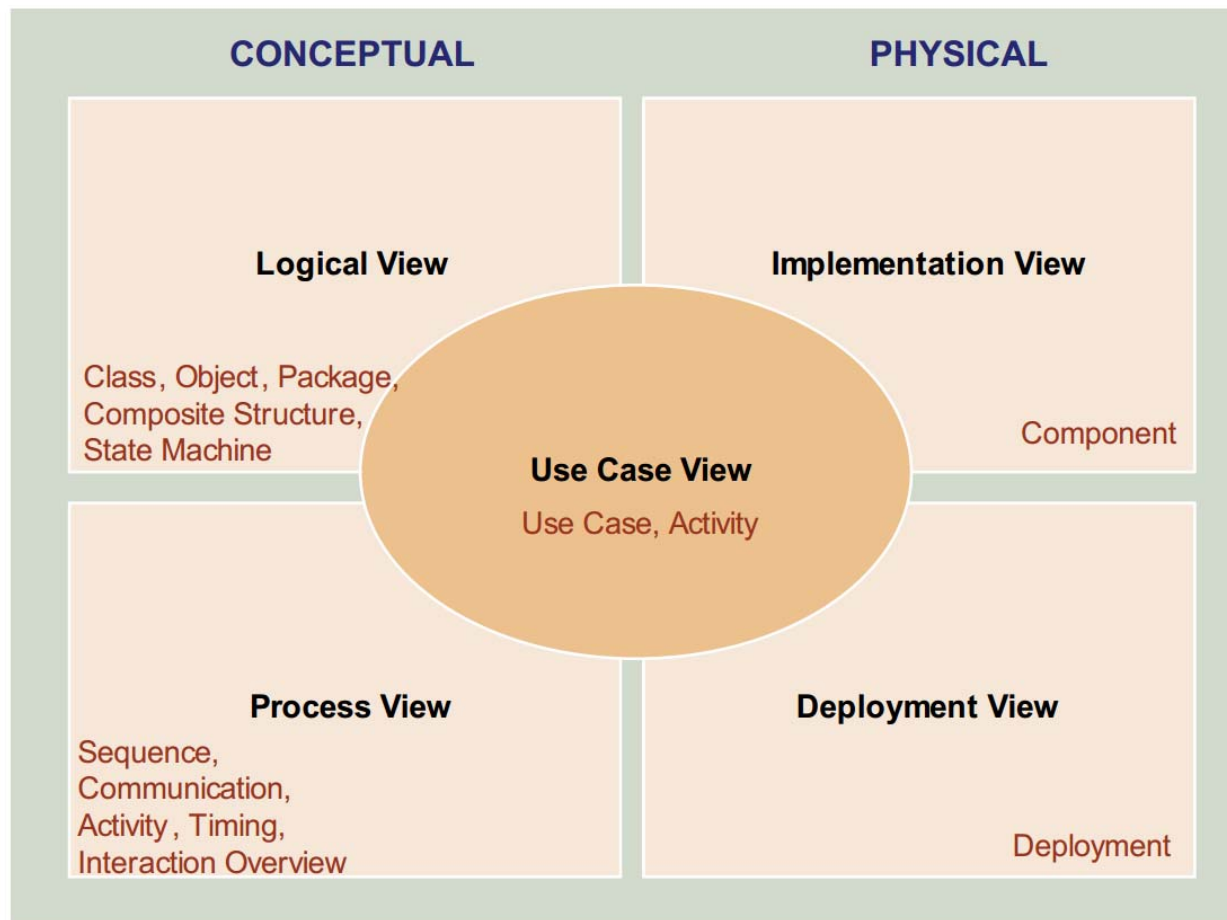


Visões da Arquitetura

Diagramas UML

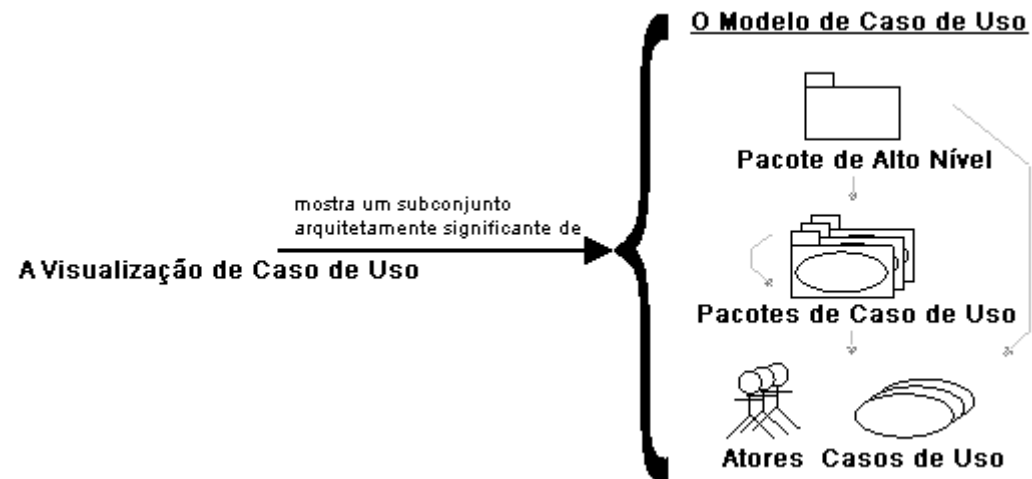


http://www.sparxsystems.com/downloads/whitepapers/FCGSS_US_WP_Applying_4+1_w_UML2.pdf

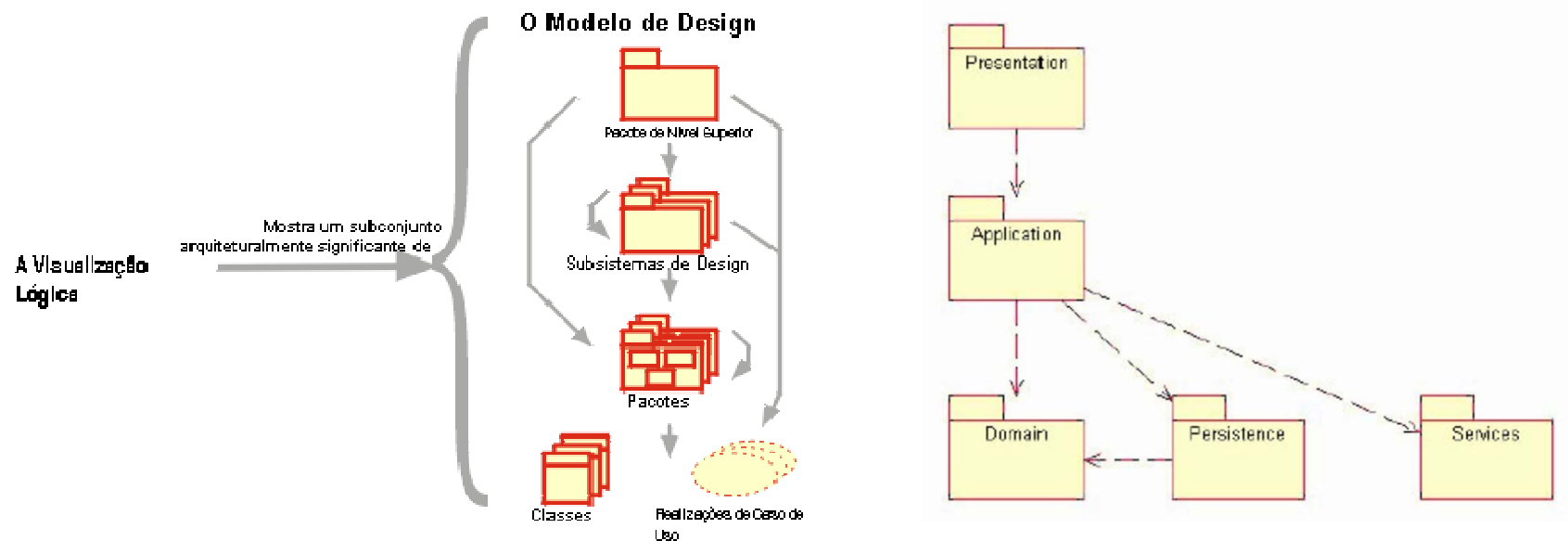
Visões da Arquitetura

- Cenários (Use Case View ou Scenarios view)
 - Apresenta uma visão próxima do usuário, descrevendo cenários de uso da aplicação
 - Normalmente é a primeira visão construída
 - Diagramas: Casos de Uso
- Lógica (Logical View)
 - Foco nas funcionalidades, normalmente dividida em subsistemas apresentando a estrutura (classes) envolvidas
 - Diagramas: Classe, Pacotes, Componentes
- Processos (Process View)
 - Foco em aspectos comportamentais
 - Diagramas: Atividade, Sequencia, Comunicação
- Implementação (Implementation View)
 - Útil para gestão de configuração
 - Apresenta pacotes e componentes que serão implantados
 - Diagramas: Componentes; Pacotes
- Implantação (Deployment View)
 - Consiste do mapeamento do software no hardware onde será implantado
 - Diagramas: Implantação

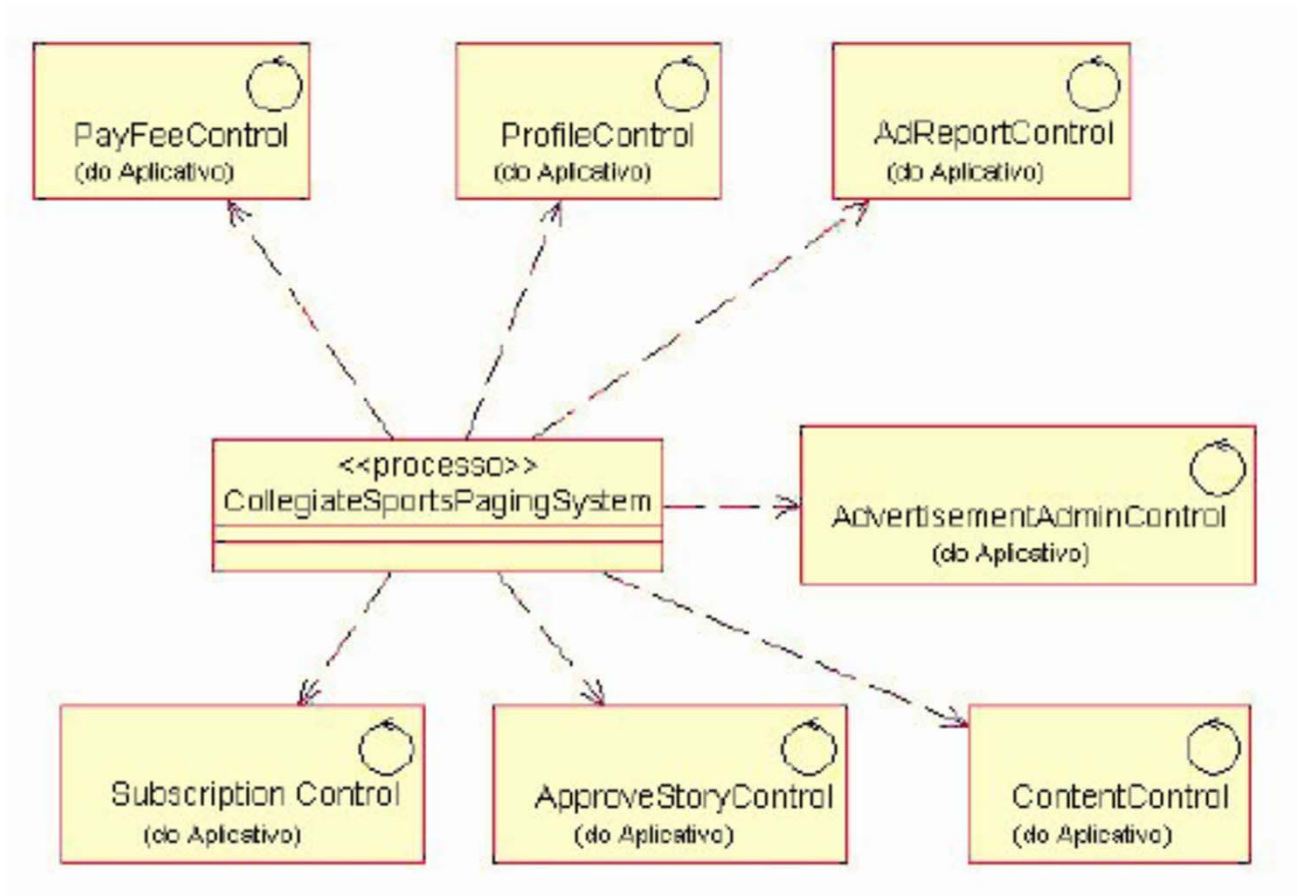
Visão de Cenários (Scenarios view)



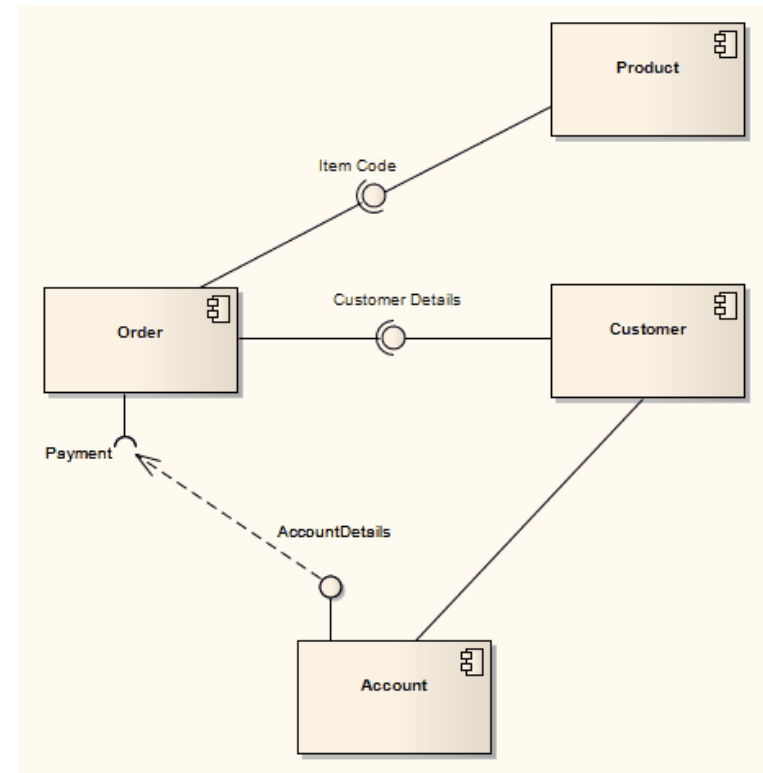
Visão Lógica (Logical View)



Visão de Processos (Process View)



Visão Implementação (Implementation View)



Visão de Implantação (Deployment View)

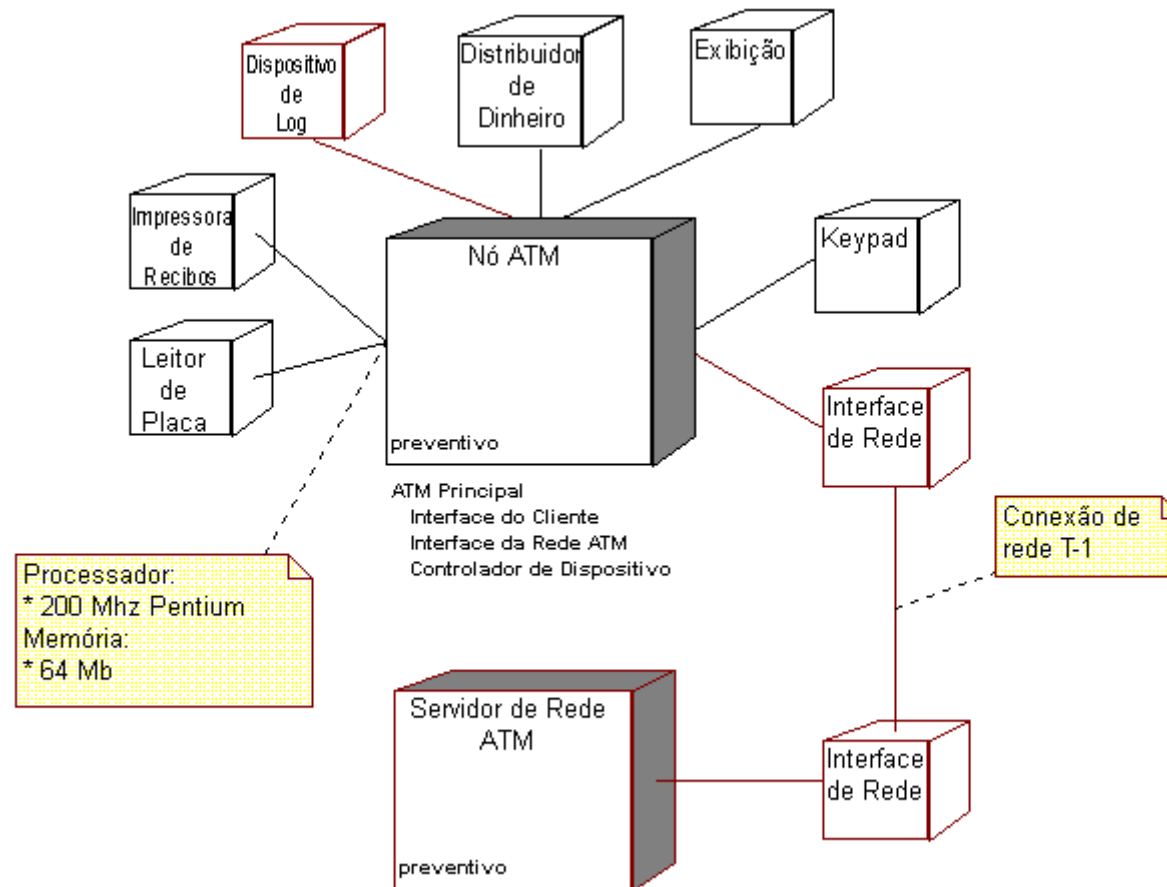


Diagrama Pacotes - Exemplo

Visão Lógica – Arquitetura

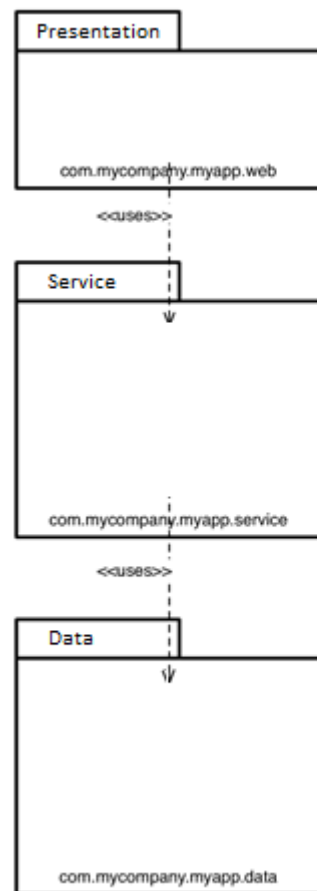


Diagrama Pacotes - Exemplo

Visão Lógica – Parte do Sistema

- Descreve o caso de uso “Manter Clientes” (Customer)

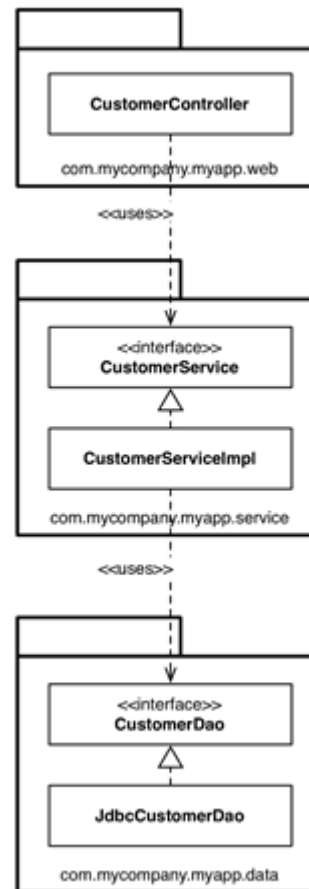


Diagrama Pacotes - Exemplo

Visão Lógica – Parte do Sistema

- Diferentes detalhamentos dos serviços relacionados ao cliente (Customer)

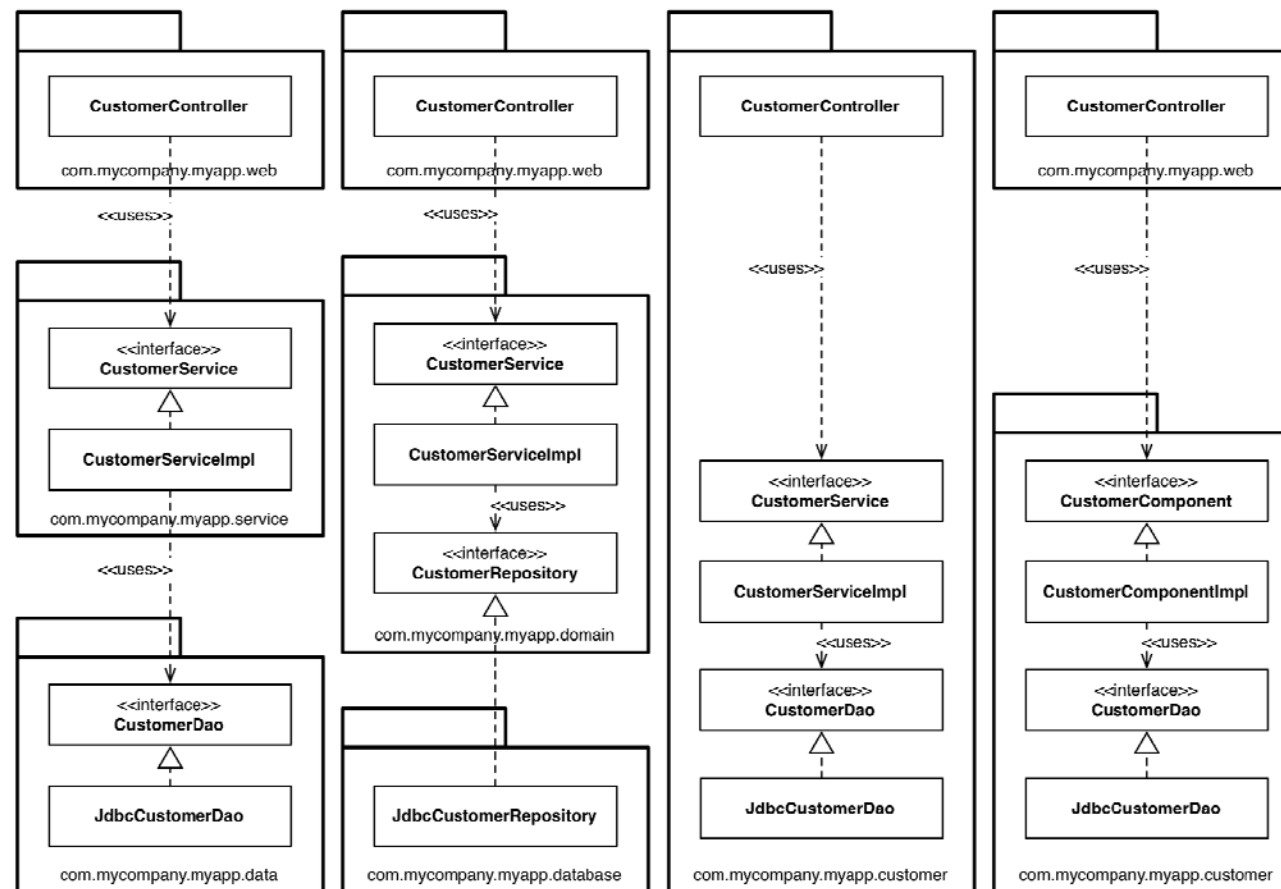


Diagrama de Pacotes - Exemplo

Visão Lógica - Arquitetura

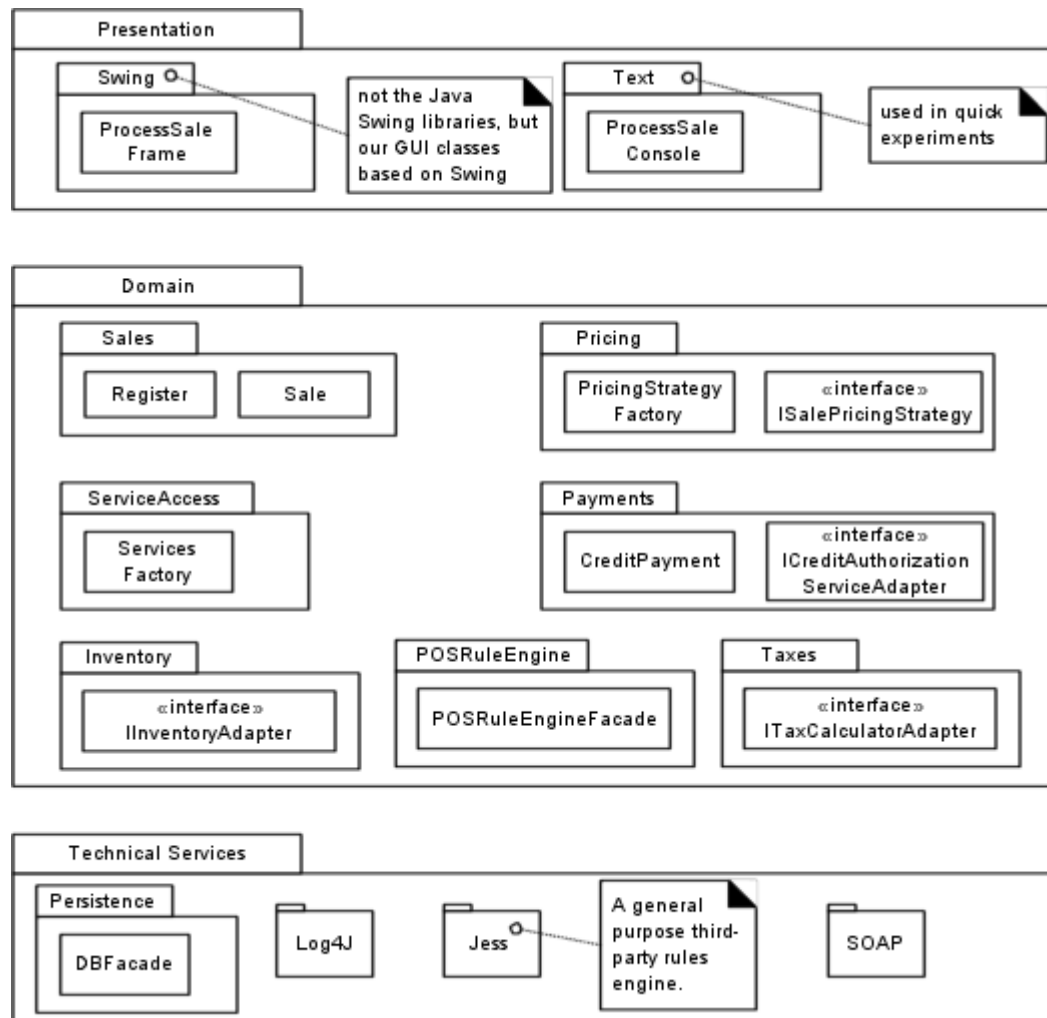


Diagrama de Classes - Exemplo

Visão Lógica – Sub-Sistema

